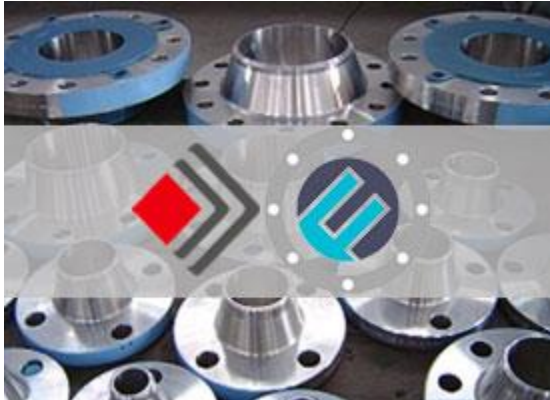


شرکت فراز متال

معرفی کارخانه فراز متال
پایگاه خبری تحلیل فولاد مرکزآهن

اصفهان - خیابان امام خمینی - چهار راه شریف - مجتمع الماس - طبقه ۵ - واحد ۵۱۵ | مرکزآهن

شرکت فراز متال



معرفی کارخانه فراز متال

شرکت تولیدی فراز متال از سال ۱۳۸۰ فعالیت خود را در زمینه تولید انواع اتصالات فولادی اعم از فلنج دنده ای و فلنج تخت آغاز نمود و در حال حاضر در زمینه تولید و تامین انواع اتصالات مرتبط با پتروشیمی و آب و فاضلاب فعالیت دارد. این شرکت با استفاده از دانش روز و نیروی انسانی مجرب و متخصص، در جهت افزایش کیفیت محصولات تولیدی و رقابت با سطح محصولات خارجی در تلاش می باشد. [اتصالات گازی](#) و آب تولیدی این شرکت هم اکنون به مصرف اکثر پروژه های پالایشگاهی، صنایع پتروشیمی و آبرسانی رسیده و با تولید انواع فلنج در سایزها، رده ها؛ کلاسها و آلیاژهای مختلف در جهت رفع نیاز شرکت های معتبر ایرانی می کوشد. کیفیت بالای اتصالات تولیدی و تحویل محصولات در کوتاه ترین زمان ممکن را می توان از مهمترین مزایای شرکت فراز متال به شمار آورد.

معرفی محصولات فراز متال

فلنج دنده ای (فلنج رزوه ای): فلنج دنده ای در صنعت برای اتصال لوله های گالوانیزه دنده ای مورد استفاده قرار می گیرد و در اندازه ها و کلاسهای مختلف در بازار مصرف موجود می باشد. پس از تولید، گالوانیزه سرد یا گرم بر روی این محصولات انجام گرفته و گام آن ها براساس سفارش و نیاز مشتری تولید می گردد.



فلنج اسلیپون: برای اتصال لوله به درون فلنج اسلیپون گذاشته می شود و پس از آن جوشکاری از دو طرف پشت و رو انجام می گیرد.



فلنج کور (درپوش): این محصول معمولاً برای بستن خط لوله یا شیرآلات مورد استفاده قرار می گیرد و اندازه ها و کلاس های مختلف اعم از ۱۵۰ تا ۹۰۰ متری را دارا می باشد. برای کلاس های بالا می توان از فلنج کور یا واشری استفاده نمود.



فلنج تخت: فلنج تخت اصولاً در صنعت برای تولید لوله های فولادی و پلی اتیلن مورد استفاده قرار می گیرد و براساس سفارش مشتری در اندازه های متنوعی تولید می گردند. ضخامت این محصولات براساس فشاری باری استفاده می گردد.



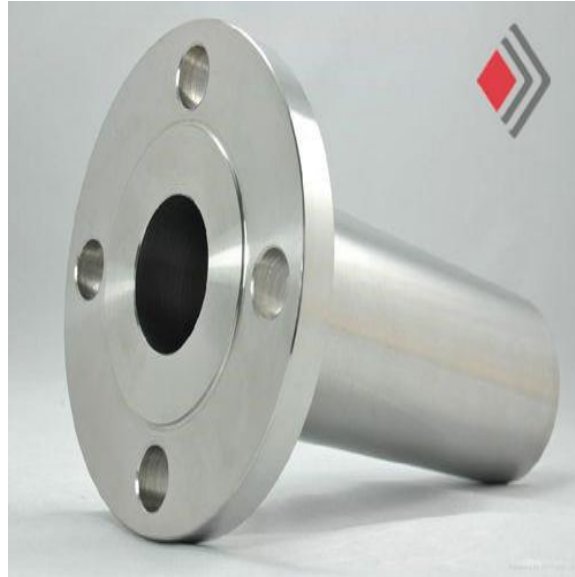
فلنج ساکت ولد: فلنج ساکت ولد تا قطر ۲ اینچ برای سیستم لوله کشی با فشار بالا و قطر کم مورد استفاده قرار می گیرد. اتصال فلنج ساکت ولد از نوع محفظه ای بوده و قیمت تمام شده آن از فلنج روکار بیشتر می باشد.



فلنج گلودار: (فلنج جوشی) این محصول براساس رده لوله تولید شده و به وسیله جوشکاری به لوله ها متصل می گردد. سایز این محصولات نیز براساس نیاز مشتری تعیین می گردد.



فلنج لانگ: از این محصول در مواردی که فلنج معمولی کوتاه بوده و به ارتفاع بیشتری نیاز است در سایزها و کلاس های مختلف تولید می شود. قد لوله فلنج بایستی بلندتر باشد.



انواع گسکت: این محصول جهت فلنج های رینگی که مواد عبوری از داخل فلنج و گسکت معمولی را از بین می برد، مورد استفاده قرار می گیرد. این محصولات در آلیاژهای مختلف مورد استفاده قرار می گیرند.



خدمات شرکت فراز متال

مشاوره تخصصی در زمینه فلنج و لوله یکی از خدمات مهم این شرکت در کنار تولید محصولات با کیفیت می باشد. شما عزیزان می تواند هرگونه سوال در خصوص محصولات ذکر شده را با مشاوران این مرکز تولیدی در میان بگذارید.

آدرس شرکت فراز متال

تهران - یافت آباد - بازار آهن شادآباد - بهاران ۲ - بلوک ۱۵ - پلاک ۶۷

تلفن: ۰۲۱-۶۶۱۳۰۹۴۴